

HOTELLBYN

ÄLGEN

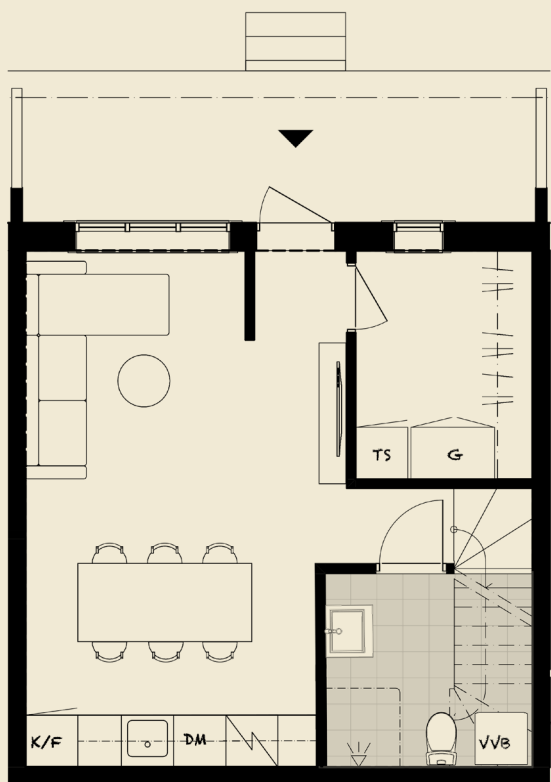
HÖGBÄCKSVÄGEN 2

LÄGENHET #2

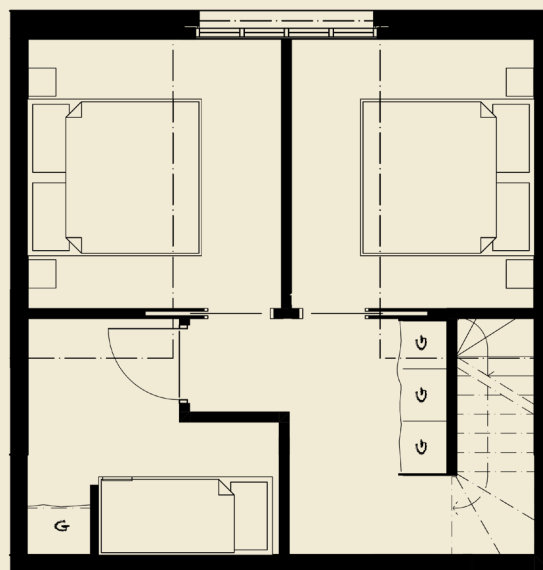
4 rum och kök
6 bäddar

Entréplan + övre plan
BOA: 63 kvm

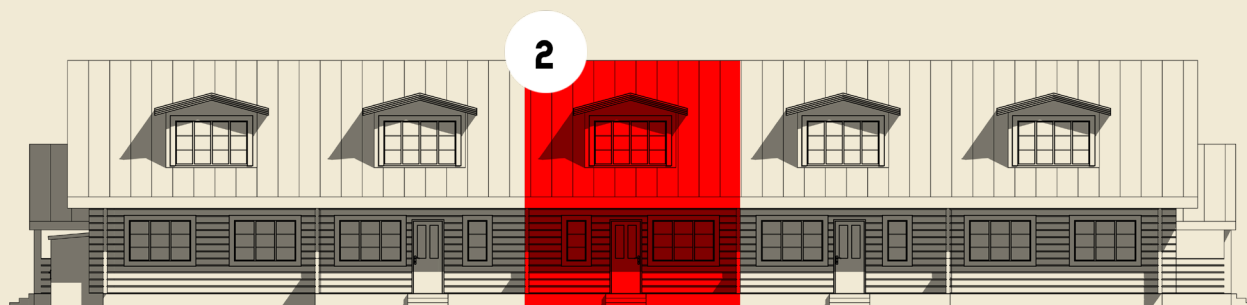
Pris: 2 495 000 kr
Månadsavgift: 3 299 kr



ENTRÉPLAN



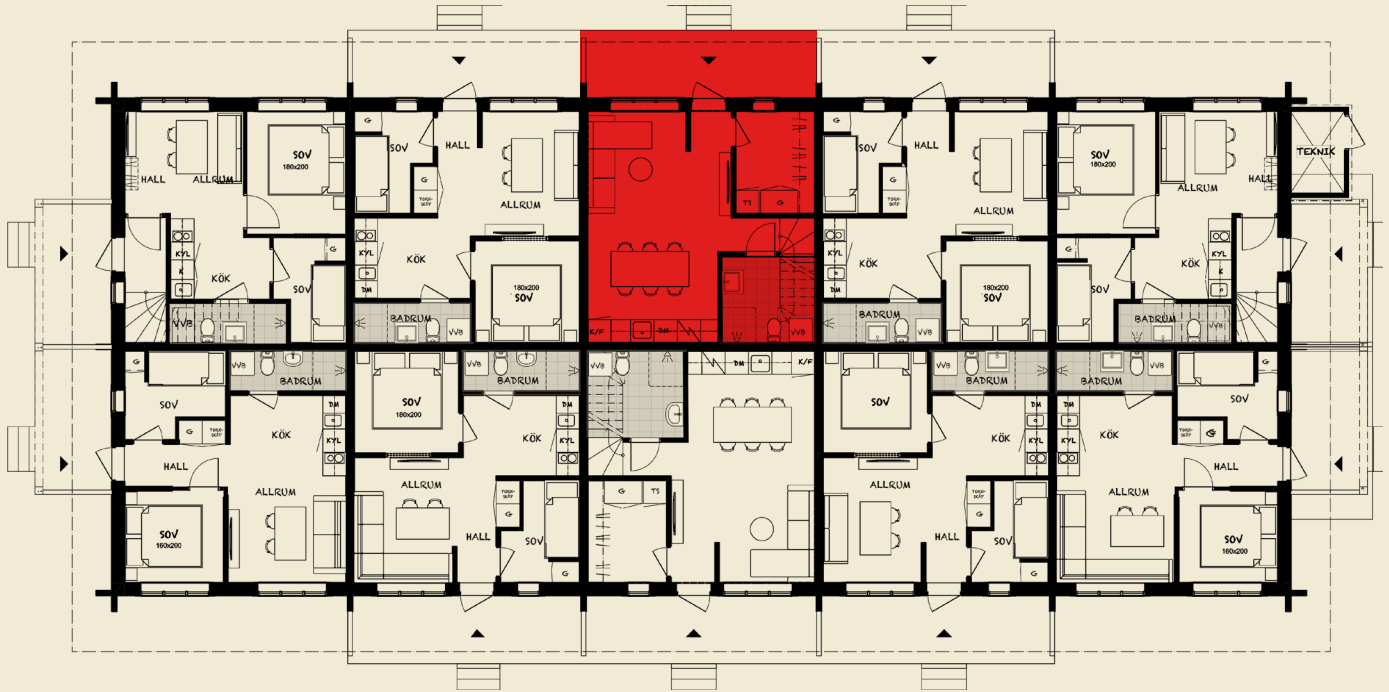
ÖVRE PLAN



LÅNGSIDA NORR
MOT BACKEN

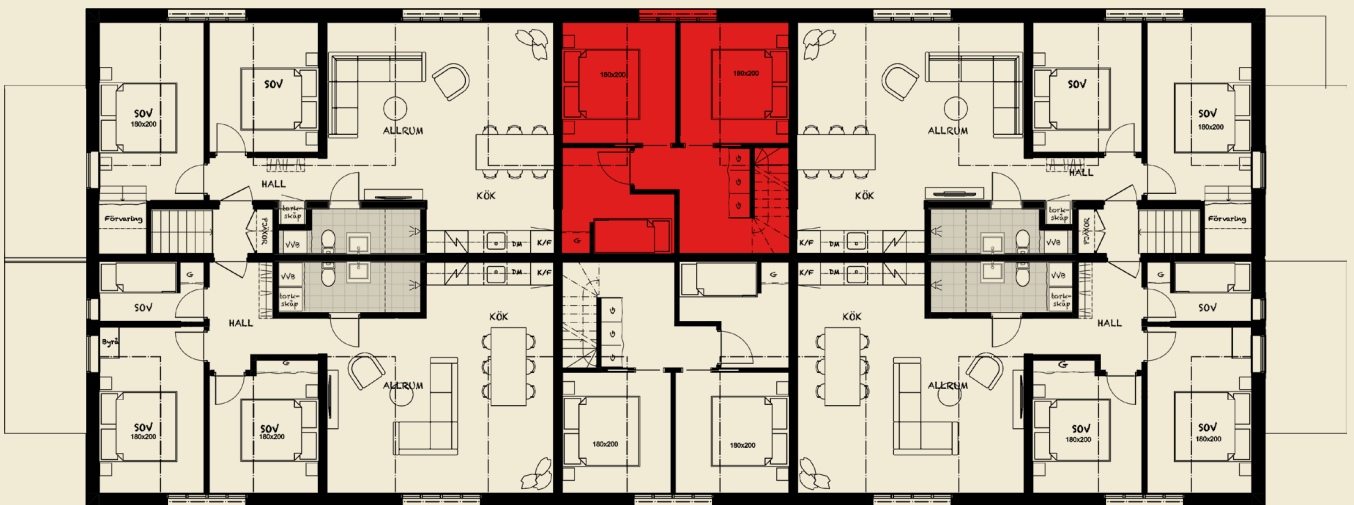
ÄLGEN ÖVERSIKTSRITNING

LÄGENHET #2



ENTRÉPLAN

LÄGENHET #2



ÖVRE PLAN

ÄLGEN MATERIALBESKRIVNING

ENTRÉPLAN

HALL

Hallen har en heltäckande matta anpassad för hall i grå/beige kulör. Torkskåp och garderob med släta luckor i varmgrå kulör samt en hallmöbel i röd kulör (samma röda färg som på hotellet), se bilder.

BADRUM

Golv (15x15 cm) och väggar (60x60 cm) kläs i granitkeramik (J Runö light grey) från Bricmate. Golvstående WC-stol. Kommod och spegelskåp med belysning i slätt lackat utförande (varmgrå). Tvättställsblandare och dusch i krom från Tapwell.

KÖK

Köket har släta luckor i samma kulör som väggar (varmgrå) med helintegrerad diskmaskin, kyl/frys, spishäll och en kombiugn (kombinerad ugn och micro). Bänkskiva med stänkskydd i kompositmaterial, köksblandare i krom från Tapwell.

ÖVRE PLAN

SOVRUM

Väggar släta i varmgrå kulör, tak och snedtak i befintlig furupanel. Golvet kommer ha en heltäckningsmatta i ull (beige).

TILLVAL

Vi kommer att erbjuda tillval för möbler, sängar, garderober, belysning och komplett kökspaket till ett fördelaktigt pris. Detta så att ni enkelt kan njuta av ert nya fjällboende.

TEKNIK

VÄRME

Direktverkande el med smart och energisparande styrning.

INTERNET

Gemensamt internet via fiber.

UTEMILJÖ

GRUND

Krypgrund

FASAD

Befintlig i 6" timmer.

TAK

Svart shingeltak.

FÖNSTER

Befintliga 3-glasfönster i trä.

YTTERDÖRR

Befintlig i trä med ljusinsläpp.

ALLMÄNT

VÄGGAR OCH TAK

Väggar, släta i varmgrå kulör. Tak släta vita tak/befintlig furupanel, fönster i furu.

GOLV

Ekparkett 3-stav i mattlackat vit utförande. Sovrum har heltäckningsmatta i ull (beige).

INNERDÖRRAR

Befintliga i furu.

TRAPPA

Ny trappa i furu, målas i samma röda färg som på hotellet

UTHYRNINGSKALKYL ÄLGEN 2 4 ROK, 63 KVM

TILLGÄNGLIGA UTHYRNINGSVECKOR

SÄSONG	SNITTPRIS/VECKA*	ANTAL VECKOR
Vinter (lovveckor)	16 763 kr	8 veckor
Vinter	10 250 kr	12 veckor
Sommar	8 300 kr	8 veckor
Vår/höst	7 300 kr	24 veckor

RÄKNEEXEMPEL VID 14 VECKOR UTHYRNING UNDER ETT ÅR *

PRIVAT ÄGANDE 70% BELÅNING

Köpeskilling	2 495 000 kr
Boränta	4,0 %
Kontantinsats (30%)	748 500 kr
Lån	1 746 500 kr
Räntekostnader efter avdrag	48 902 kr
Årssavgift till BRF (inkl. allt)	39 587 kr
Övriga enskilda kostnader**	20 124 kr
TOTALA KOSTNADER:	108 613 kr
TOTALA KOSTNADER EXKLUSIVE RÄNTA OM EJ BELÅNING:	59 711 kr

ÅRLIG INTÄKT EFTER FÖRMEDLINGSPROVISION:***

varav	
4 veckor vinter (lovveckor)	50 288 kr
4 veckor vinter	46 125 kr
2 veckor sommar	12 450 kr
2 veckor vår/höst	10 950 kr

* Ägare nyttjar lägenhet 2 veckor vinter (lov) samt när ej uthyrd övrig tid.

** El (777 kr/mån) + hemförsäkring (200 kr/mån) + fastighetservice (700 kr/mån).

*** 25% förmedlingsprovision till Lofsdalens Fjällhotell.

Observera att räkneexemplet ovan är beroende av uppskattat snittpris/vecka, belåningsgrad, vilka veckor som utnyttjas av ägare samt att antal uthyrda veckor ej kan garanteras.