

HOTELLBYN

ÄLGEN

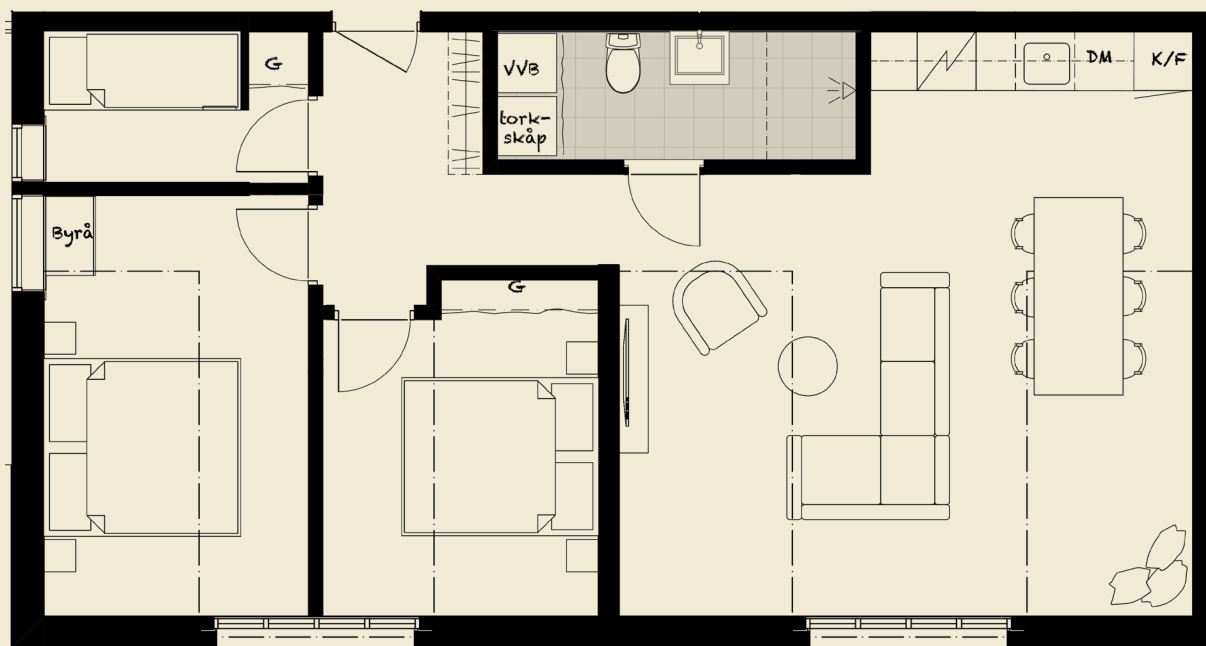
HÖGBÄCKSVÄGEN 2

LÄGENHET #11

4 rum och kök
6 bäddar

Övre plan
BOA: 56 kvm

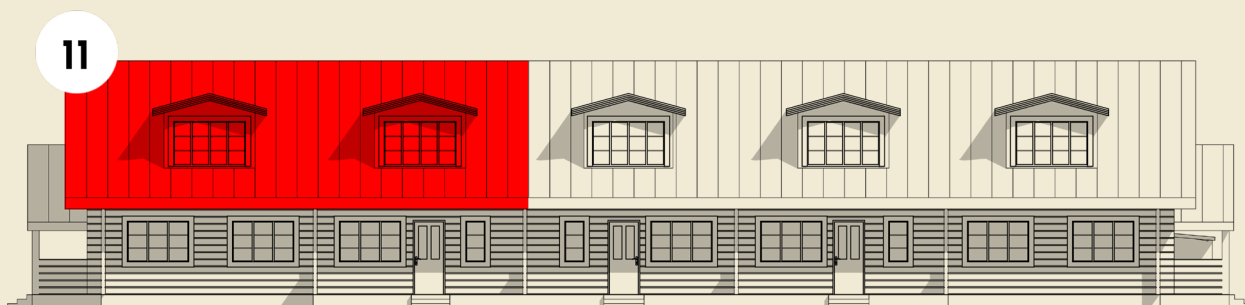
Pris: 2 395 000 kr
Månadsavgift: 2 932 kr



ÖVRE PLAN



LÅNGSIDA VÄSTER



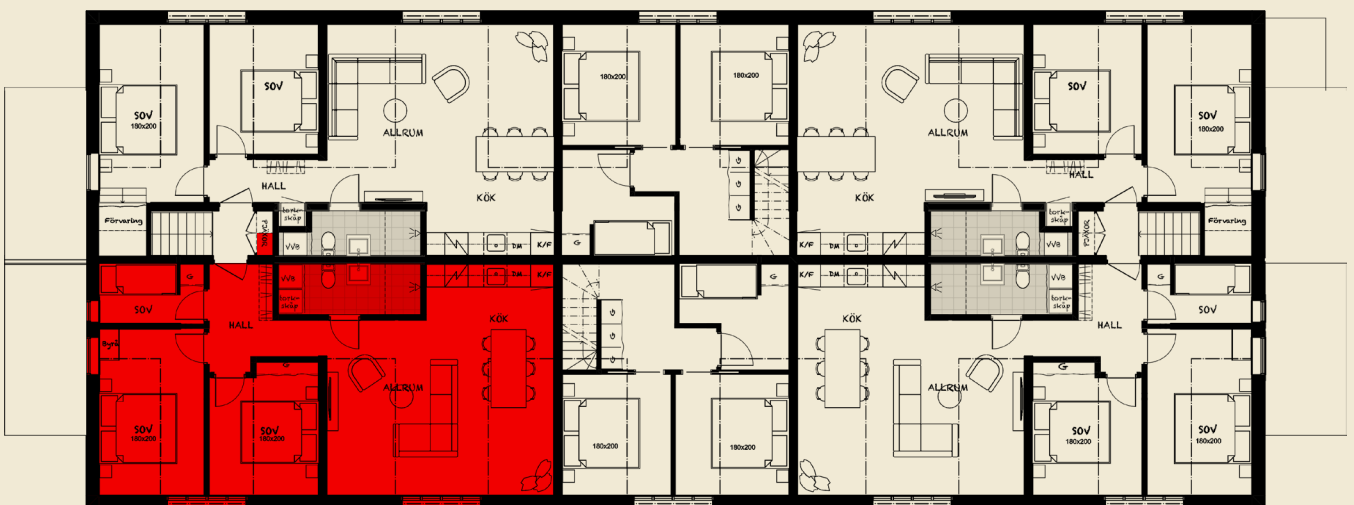
LÅNGSIDA SÖDER

HOTELLBYN
ÄLGEN
HÖGBÄCKSVÄGEN 2

ÄLGEN ÖVERSIKTSRITNING



ENTRÉPLAN



ÖVRE PLAN

LÄGENHET #11

ÄLGEN MATERIALBESKRIVNING

HALL

Hallen har en heltäckande matta anpassad för hall i grå/beige kulör. Torkskåp och garderob med släta luckor i varmgrå kulör samt en hallmöbel i röd kulör (samma röda färg som på hotellet), se bilder.

BADRUM

Golv (15x15 cm) och väggar (60x60 cm) kläs i granitkeramik (J Runö light grey) från Bricmate. Golvstående WC-stol. Kommod och spegelskåp med belysning i slätt lackat utförande (varmgrå). Tvättställsblandare och dusch i krom från Tapwell.

KÖK

Köket har släta luckor i samma kulör som väggar (varmgrå) med helintegrerad diskmaskin, kyl/frys, spishäll och en kombiugn (kombinerad ugn och micro). Bänkskiva med stänkskydd i kompositmaterial, köksblandare i krom från Tapwell.

SOVRUM

Vägar släta i varmgrå kulör, tak och snedtak i befintlig furupanel. Golvet kommer ha en heltäckningsmatta i ull (beige).

TILLVAL

Vi kommer att erbjuda tillval för möbler, sängar, garderober, belysning och komplett kökspaket till ett fördelaktigt pris. Detta så att ni enkelt kan njuta av ert nya fjällboende.

TEKNIK

VÄRME

Direktverkande el med smart och energisparande styrning.

INTERNET

Gemensamt internet via fiber.

UTEMILJÖ

GRUND

Krypgrund

FASAD

Befintlig i 6" timmer.

TAK

Svart shingeltak.

FÖNSTER

Befintliga 3-glasfönster i trä.

YTTERDÖRR

Befintlig i trä med ljusinsläpp.

ALLMÄNT

VÄGGAR OCH TAK

Väggar, släta i varmgrå kulör. Tak släta vita tak/befintlig furupanel, fönster i furu.

GOLV

Ekparkett 3-stav i mattlackat vit utförande. Sovrum har heltäckningsmatta i ull (beige).

INNERDÖRRAR

Befintliga i furu.

SOCKLAR, TAKLISTER OCH FODER

Golvsocklar, taklister och foder i slätt målat utförande samma kulör som väggar 2002Y50R (varmgrå).

UTHYRNINGSKALKYL ÄLGEN 11 3 ROK, 56 KVM

TILLGÄNGLIGA UTHYRNINGSVECKOR

SÄSONG	SNITTPRIS/VECKA*	ANTAL VECKOR
Vinter (lovveckor)	16 763 kr	8 veckor
Vinter	10 250 kr	12 veckor
Sommar	8 300 kr	8 veckor
Vår/höst	7 300 kr	24 veckor

RÄKNEEXEMPEL VID 14 VECKOR UTHYRNING UNDER ETT ÅR *

PRIVAT ÄGANDE 70% BELÅNING

Köpeskilling	2 395 000 kr
Boränta	4,0 %
Kontantinsats (30%)	718 500 kr
Lån	1 676 500 kr
Räntekostnader efter avdrag	46 942 kr
Årssavgift till BRF (inkl. allt)	35 188 kr
Övriga enskilda kostnader**	19 452 kr
TOTALA KOSTNADER:	101 582 kr
TOTALA KOSTNADER EXKLUSIVE RÄNTA OM EJ BELÅNING:	54 640 kr

ÅRLIG INTÄKT EFTER FÖRMEDLINGSPROVISION:***

varav	
4 veckor vinter (lovveckor)	50 288 kr
4 veckor vinter	46 125 kr
2 veckor sommar	12 450 kr
2 veckor vår/höst	10 950 kr

* Ägare nyttjar lägenhet 2 veckor vinter (lov) samt när ej uthyrd övrig tid.

** El (721 kr/mån) + hemförsäkring (200 kr/mån) + fastighetservice (700 kr/mån).

*** 25% förmedlingsprovision till Lofsdalens Fjällhotell.

Observera att räkneexemplet ovan är beroende av uppskattat snittpris/vecka, belåningsgrad, vilka veckor som utnyttjas av ägare samt att antal uthyrda veckor ej kan garanteras.