

HOTELLBYN

# JÄRVEN

LOFSDALEN

## LÄGENHET #09

4 rum och kök  
Övre plan

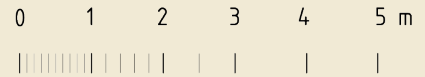
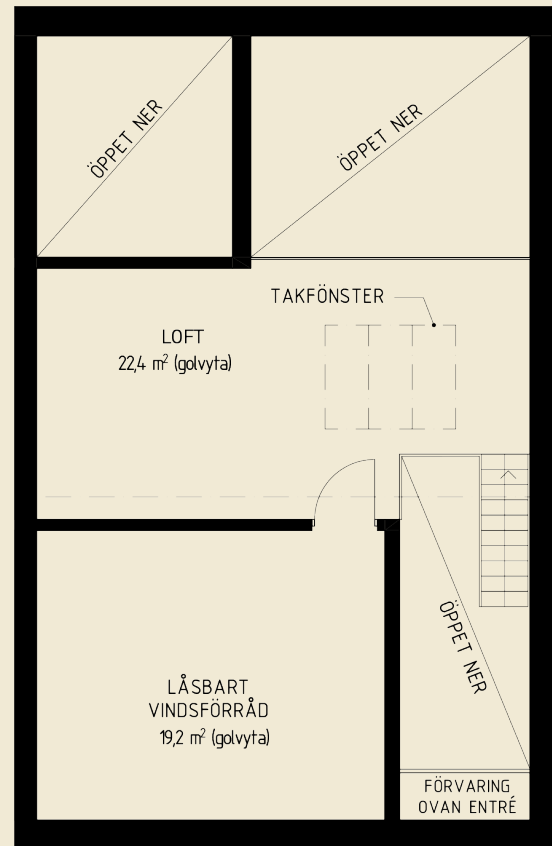
BOA: 105 kvm  
(varav 31 kvm loft)

Pris: 4 295 000 kr  
Månadsavgift: 4 384 kr

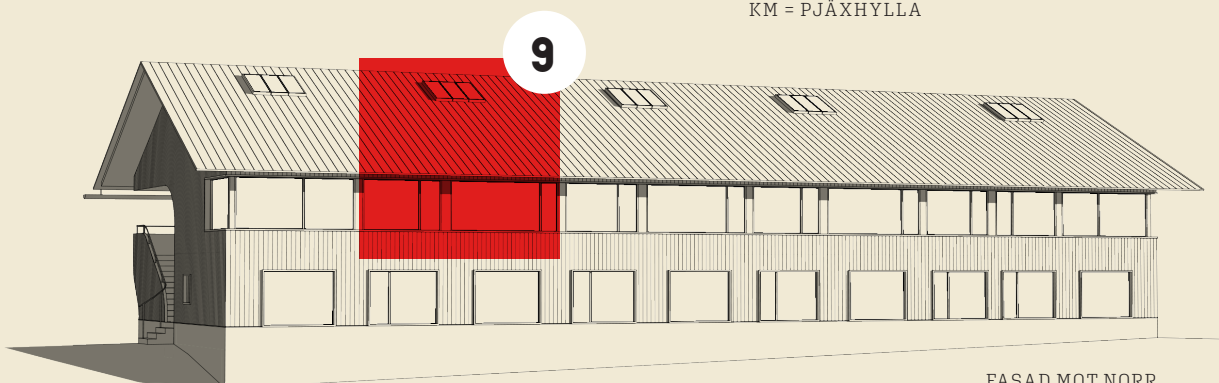
ÖVRE PLAN



LOFT ÖVRE PLAN



DM = DISKMASKIN      SF = SKIDFÖRRÅD  
G = GARDEROB      TS = TORKSKÅP  
K/F = KYL/FRYS      VVB = VARMTATTENBEREDARE  
KM = PJÄXHylla



FASAD MOT NORR



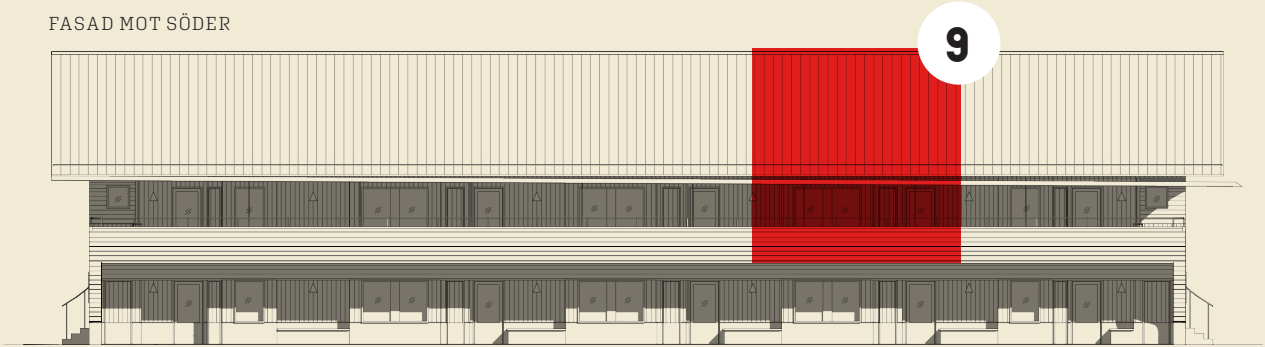
HOTELLBYN

# JÄRVEN

LOFSDALEN

## JÄRVEN ÖVERSIKTSRITNING

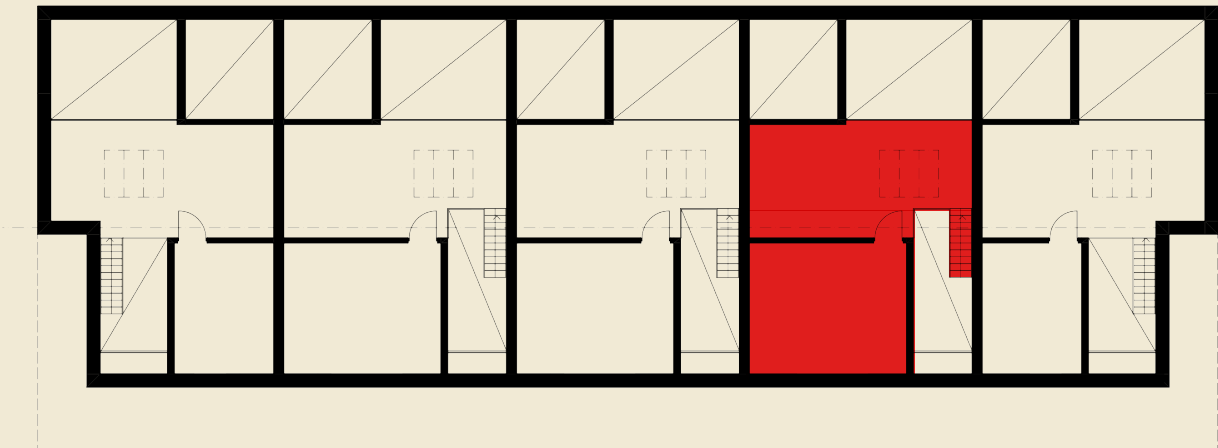
FASAD MOT SÖDER



ÖVRE PLAN



LOFT ÖVRE PLAN





HOTELLBYN

# JÄRVEN

LOFSDALEN

## MATERIALBESKRIVNING

---

### EXTERIÖR

Järven är en trälänga med 10 lägenheter i två plan. De övre lägenheterna nås via loftgång och är försedda med vindsloft som går att inreda. Ytterfasaden i finsågad granpanel är målad med Faluröd slamfärg, medan panelen på insidan av loftgången är omålad. Det klassiska sadeltaket är klätt pannplåt i zinkmagnesium som är rillad för att minska solkatter. Fönstren har gedigna träkarmar som är målade Faluröda på nedre plan och är trärena på övre plan.

### INTERIÖR

Tak och väggar är klädda i obehandlad furupanel, i kombination med släta vitmålade gipsväggar. Golvet är försett med rejäla furuplankor, behandlade med hårdvaxolja för en naturlig och hållbar yta. Trappan i furu på det övre planet har samma yta som golvet, med ett vitmålat räcke.

### HALL

Lägenhetens entré är funktionell och anpassad för fjällens många olika aktiviteter. Här finns en generös hallmöbel med gott om plats för kläder och utrustning, och plats för torkskåp så att du kan ge dig ut på fjället torr och varm. Hallen är klädd i furupanel laserad i en matt röd nyans med synlig ådring. Hallgolvet är försett med en heltäckande slitstark matta i grå kulör.

### BADRUM

De generösa badrummen har förrum med värmepanna och plats för en tvätt- och torkmaskin. Golvet är klätt med klassisk klinker från Höganäs i matt terrakotta med korgvävsmönster, väggarna är klädda i gråvitt stående kakel med rundade hörn och taket har en sobert grå kulör. Fristående handfat och inkaklad spegel ger ett fräscht och lättstädat utrymme. Alla lägenheter är försedda med bastu med träpanel och utsikt mot backen i anslutning till badrummet.

### KÖK

Kökets inredning är genomtänkt för att harmoniera med övriga materialval och kulörer. Släta varmgrå luckor, helintegrerad diskmaskin och kyl/frys och en bänkskiva med stänkskydd i stenlikt kompositmaterial gör det lätt att laga mat, umgås och hålla ordning.

### SOVRUM

Lägenhetens större sovrum har plats för en generös dubbelsäng med utsikt mot backen samt en platsbyggd klädkammare. De mindre sovrummen har våningssängar med möjlighet till större säng i underdelen för en extra sovplats eller för den som vill ha en större säng. För ytterligare extra sovplatser finns det en bäddsoffa till vardagsrummet i möbelpaket som erbjuds som tillval. För att kunna hålla ordning på alla kläder under vistelsen finns gott om kroklistor på väggarna. Ytterligare förvaring i platsbyggda lådor under fönstren finns som tillval.

### TILLVAL

Vi erbjuder fyra tillvalspaket för att ni ska kunna flytta in smidigt och njuta av ert nya fjällboende så fort som möjligt.

- Platsbyggt innehåller praktiska lösningar för att utnyttja lägenhetens ytor på ett effektivt och snyggt sätt.
- Möbelpaketet är ett förslag på möbler och belysning till lägenhetens samtliga rum.
- Teknikpaketet innehåller torkskåp, kombinerad tvätt- och torkmaskin, tv, wifi-router osv – allt som behövs för att optimera er lägenhet.
- Kökspaketet har allt för köket: porslin, glas, kastruller, stekpannor, ugnsgömslor, kaffebryggare, vaffeljärn, stavmixer mm.

Samtliga delar i paketen är av hög kvalitet och är utvalda för att fungera över tid i den uthyrningsmiljö som detta är. Genom våra många och långvariga kontakter med olika leverantörer är paketen mycket prisvärda och ligger långt under jämförbart marknadspris.

### TEKNIK

#### VÄRME/VENTILATION

Golvvärmesystem och frånluftsåtervinning via frånluftsvarmepump med integrerad varmvattenberedare. Tilluft via spaltventiler eller väggdon.

#### INTERNET

Gemensamt internet, där varje lägenhet har möjlighet att koppla in en egen wifi-router via nätverkskabel.