



HOTELLBYN • LOFSDALEN

RENNEN

HÖGBÄCKSVÄGEN 2

LÄGENHET #4

3 rum och kök

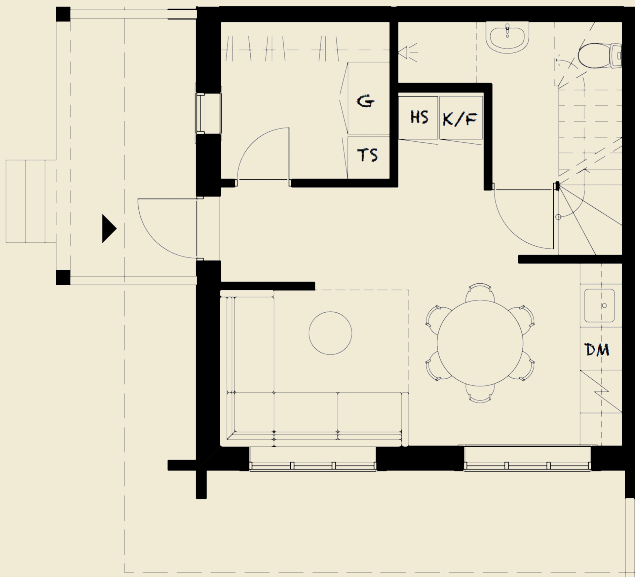
6 bäddar

Entréplan + övervåning

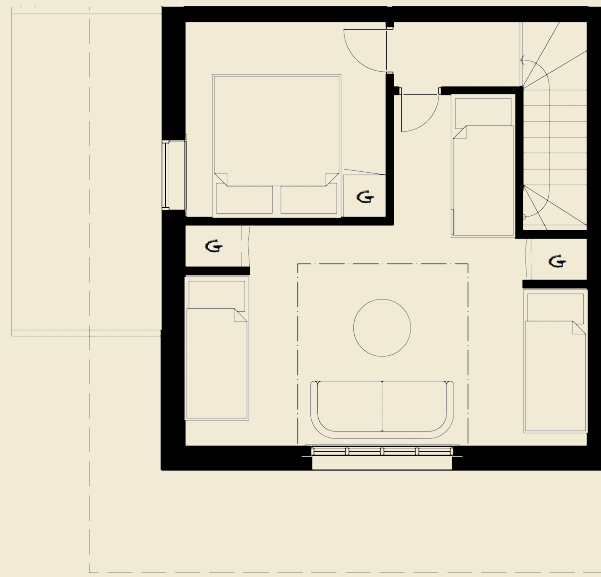
BOA: 63 kvm

Pris: 1 995 000 kr

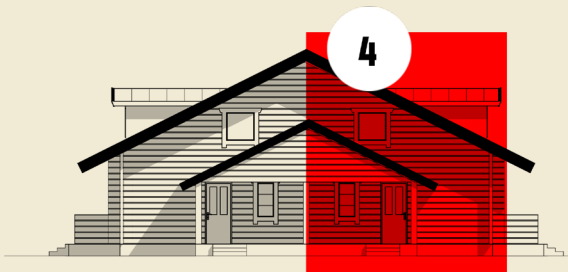
Avgift: 3 300 kr / mån



ENTRÉPLAN



ÖVRE PLAN



GAVEL ÖSTER



ÖVRE PLAN - TILLVAL
ALTERNATIV PLANLÖSNING

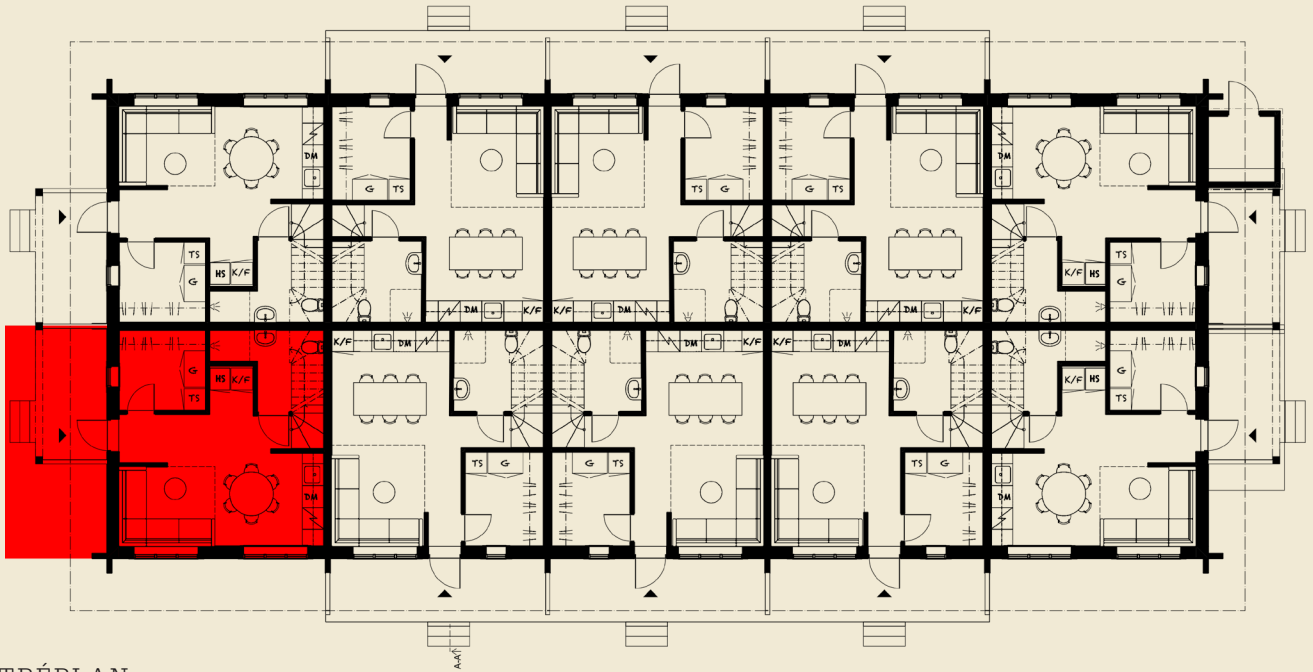


HOTELLBYN • LOFSDALEN

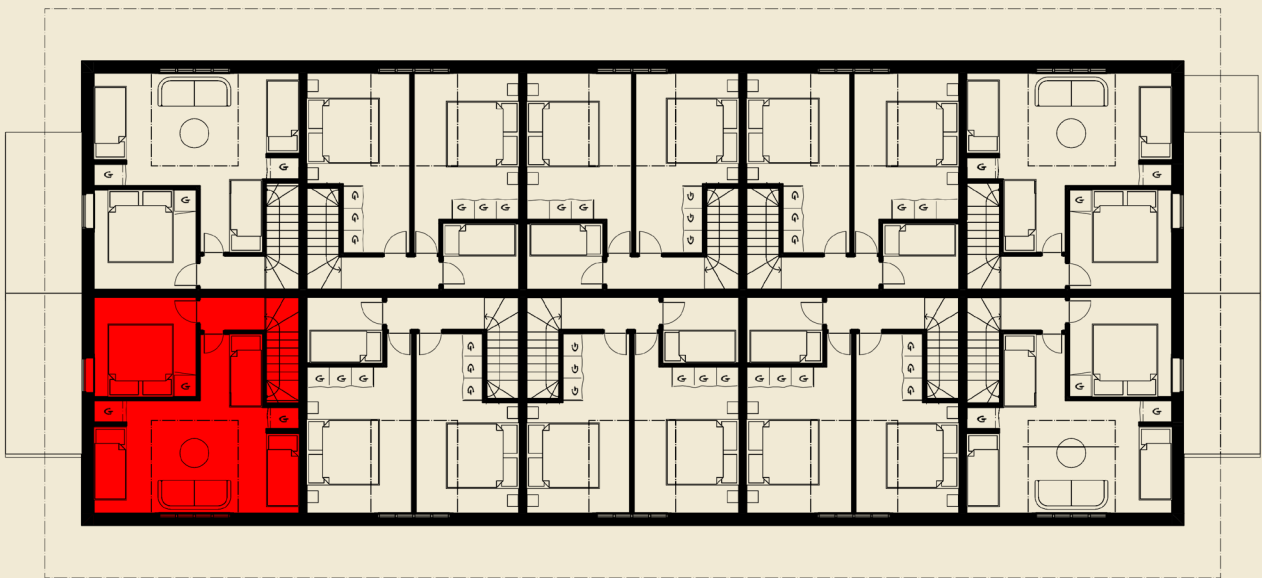
RENNEN

HÖGBÄCKSVÄGEN 2

RENNEN ÖVERSIKTSRITNING



ENTRÉPLAN



ÖVRE PLAN



HOTELLBYN • LOFSDALEN

RENNEN

HÖGBÄCKSVÄGEN 2

RENNEN MATERIALBESKRIVNING

UTEMILJÖ

GRUND

Krypgrund

FASAD

Befintlig i 6" timmer.

TAK

Svart plåttak.

FÖNSTER

Befintliga 3-glasfönster i trä.

YTTERDÖRR

Befintlig i trä med ljusinsläpp.

FARSTUKVIST

Befintlig i trä med staket runt. Lägenheterna på långsidan har ca 7 kvm och gavellägenheterna ca 5 kvm.

ALLMÄNT

VÄGGAR OCH TAK

Väggar släta i 2002Y50R (varmgrå). Tak befintlig i furupanel, fönster i furu.

GOLV

Entréplan befintliga golv, slipad och hårdvaxad ekparkett. Övre plan har heltäckningssmatta i ull (sandfärgad).

INNERDÖRRAR

Befintliga i furu.

SOCKLAR, TAKLISTER OCH FODER

Golvsocklar, taklister och foder i slätt målat utförande samma kulör som väggar 2002Y50R (varmgrå).

TRAPPA

Trappan är befintlig i furu och målas röd (samma röda färg som på hotellet 2570-Y90R)

TEKNIK

VÄRME

Bergvärme med vattenburna radiatorer.

INTERNET

Wifi finns via Lofsdalens Fjällhotell.

PARKERING

Varje lägenhet är tilldelad en parkeringsplats.

ENTRÉPLAN

HALL

Hallen har en heltäckande matta anpassat för hall i grå/begie kulör. Torkskåp, garderob med släta luckor (2002Y50R) samt en hallmöbel i röd kulör (2570-Y90R), se bilder.

BADRUM

Golv (15x15 cm) och väggar (60x60 cm) kläs i granitkeramik (J Runö light grey) från Bricmate. Golvstående WC-stol. Kommod och spegelskåp med belysning slät lackat utförande (varmgrå). Tvättställsblandare och dusch i krom från Tapwell.

KÖK

Köket har släta luckor i samma kulör som väggar med helintegrerade diskmaskin och kyl/frys. Vitvaror från Siemens med en kombiugn (kombinerad ugn och micro). Bänkskiva med stänkskydd i kompositmaterial, köksblandare i krom från Tapwell.

ÖVRE PLAN

SOVRUM

Vägar släta i varmgrå kulör, tak och snedtak i befintlig furupanel. Golvet kommer ha en heltäckningssmatta i ull (sandfärgad). Garderober är byggda i öppna med gardin som skydd.

TILLVAL

Vi kommer att erbjuda tillval för platsbyggd soffa, sängar och garderober. Det kommer även finnas möjlighet att köpa lägenheten fullt möblerad till ett fördelaktigt pris. Detta så att ni enkelt kan njuta av erat nya fjällboende.